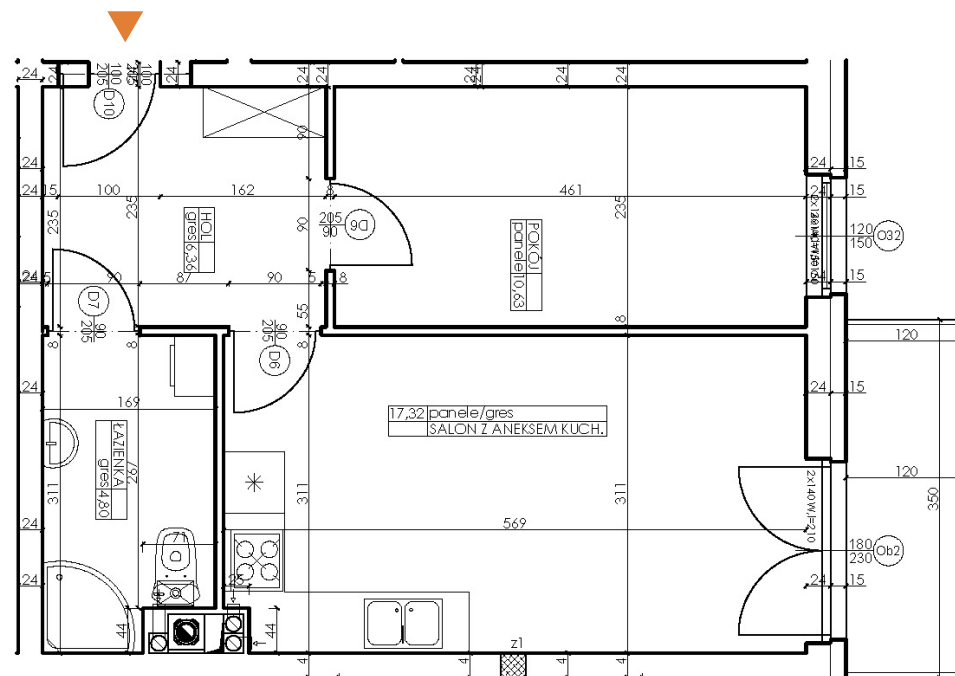


» Powierzchnia: **39,11 m²**

Klatka E
Piętro Parter
Lokal E/2
Liczba pokoi 2

Salon z aneksem 17,32 m²
Pokój 10,63 m²
Hol 6,36 m²
Łazienka 4,80 m²



» **Biuro sprzedaży**



PRZEDSIĘBIORSTWO BUDOWLANE WIKTOR WALKOWIAK
ul. Wierzbowa 1, 62-100 Wągrowiec



67 262 16 65, 500 283 095



biuro@wwalkowiak.pl
www.wwalkowiak.pl

Informacje na kartach - wymiary mieszkań oraz ich powierzchnie - mają charakter projektowy. Mogą w niewielkim stopniu różnić się od wymiarów i powierzchni wybudowanych lokali.

Zarówno zagospodarowanie terenu, jak i elementy znajdujące się w mieszkaniach są wyłącznie wizualizacjami stworzonymi na potrzeby niniejszej prezentacji i nie stanowią oferty handlowej - mają wyłącznie przykładowy charakter, ułatwiający wyobrażenie danego lokalu.